

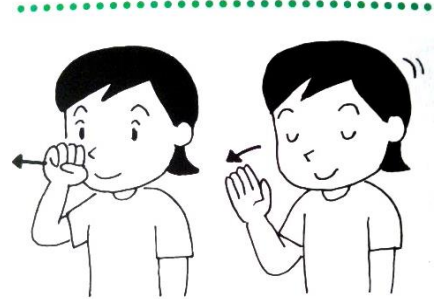
10月
新講座
2022

お勤め帰りの 初心者コース・経験者コース

手話

◎ご見学、途中からの申し込みもできます。
下記のカリキュラムは目安です。各自のレベルに合わせて指導します。

開講日 第2・4 金曜日 19:00～20:30
講師 愛知県聴覚障害者協会講師
受講料 6ヵ月(12回)分 28,380円(税込)
持ち物 筆記用具



よろしくお願ひします

聴覚障害および聴覚障害者に対する理解を深めるとともに、簡単な日常会話から、場面に合わせた手話を学びます。1教室内で各コースに分かれて2人の講師で指導します。

初心者コース

経験者コース

10/14	夕食は何にしますか?	聞こえない人の手話から学ぼう 手話の特徴のまとめ1
10/28	天気と災害<1>	聞こえない人の手話から学ぼう 手話の特徴のまとめ2
11/11	天気と災害<2>	聞こえない人の手話から学ぼう 聞き取り通訳
11/25	病気やけがで困ったとき	聞こえない人の手話から学ぼう 場面通訳1
12/9	旅行の計画<1>	聞こえない人の手話から学ぼう 場面通訳2
12/23	旅行の計画<2>	聞こえない人の手話から学ぼう 電話通訳
1/13	年末、年始のことを話しましょう	聞こえない人の手話から学ぼう 日本語にチャレンジ・要約1
1/27	パーティーの計画	聞こえない人の手話から学ぼう 聞いて要約
2/10	学校のことを話しましょう	聞こえない人の手話から学ぼう 読み取り通訳
2/24	職場のことを話しましょう<1>	聞こえない人の手話から学ぼう 見て要約
3/10	職場のことを話しましょう<2>	聞こえない人の手話から学ぼう 読み取り通訳
3/24	まとめ	まとめ

詳細は下記フリーダイヤルまでお問い合わせください。

- ※受講料には維持管理費が含まれています。
- ※一部の講座の受講料には音楽著作権使用料が含まれています。
- ※内容・日程は変更になる場合がございます。ご了承ください。
- ※講座により募集締切日が異なりますので、お問い合わせください。
- ※お申込みの人数によっては、開講中止となる場合もございます。予めご了承ください。

中日文化センターへ
初めてご入会される方は、
別途登録料550円(税込)が必要です。



名古屋・栄 中日文化センター

〒460-0008 名古屋市中区栄4-16-36 久屋中日ビル7F

☎ 0120-53-8164

10:00～19:00(日曜日は17:00まで)