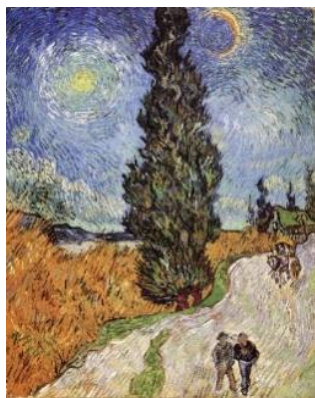


1月  
新講座

# 展覧会制作から見た

55周年  
記念キャンペーン  
新規入会の方全員に  
550ポイント  
プレゼント  
3月まで  
実施中

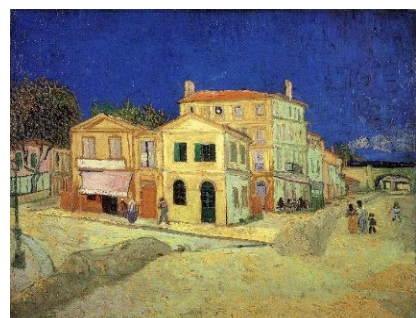


## 作家・コレクションの魅力

- ◆講師 名古屋市美術館参与 深谷克典
- ◆開講日 第2日曜日 10:30~12:00
- ◆受講料 3カ月(3回)分 9,075円(税込)

《夜のプロヴァンスの田舎道》1890年5月、クレラー=ミュラー美術館

「ルノワール」「モネ」「シャガール」などの個展や国内外のコレクション展など数多くの展覧会を担当した講師が、展覧会開催に至るまでの裏話を交えて、ゴッホ作品の本質、変遷とともにその魅力に迫ります。2022年2月開催の「ゴッホ展」の見どころも解説します。



ファン・ゴッホ「黄色い家 通り」1888年 ヴァンゴッホ美術館蔵

1月9日	<b>【フィンセントとテオ】</b> 美術史上最も有名な兄弟、フィンセント・ファン・ゴッホと弟のテオ。二人の間に交わされた膨大な書簡は、画家の創作の秘密を知る重要な手がかりです。書簡を読み解きながら、その作品の本質に迫ります。
2月13日	<b>【ゴッホと日本】</b> 日本にあこがれ、日本への称賛を作品の中に込めたゴッホ。そのゴッホに魅せられ、彼の人生の足跡を巡礼者のようにたどる日本人たち。互いに強く魅かれあう両者の関係を歴史的に紐解きます。
3月13日	<b>【ゴッホを愛したコレクターたち】</b> 生前殆ど無名だったゴッホの作品は、死後間もなくコレクターたちの注目の的となります。その真価をいち早く見抜き、重要なゴッホ・コレクションを作り上げたヘレーネ・クレラー=ミュラーを中心にコレクターたちの活躍を紹介します。

詳細は下記フリーダイヤルまでお問い合わせください。

- ※受講料には維持管理費が含まれています。
- ※一部の講座の受講料には音楽著作権使用料が含まれています。
- ※内容・日程は変更になる場合がございます。ご了承ください。
- ※講座により募集締切日が異なりますので、お問い合わせください。
- ※お申込みの人数によっては、開講中止となる場合もございます。予めご了承ください。



中日文化センターへ  
初めてご入会される方は、  
別途登録料550円(税込)が必要です。



名古屋・栄 中日文化センター

〒460-0008 名古屋市中区栄4-16-36 久屋中日ビル7F

☎0120-53-8164

10:00~19:00(日曜日は17:00まで)